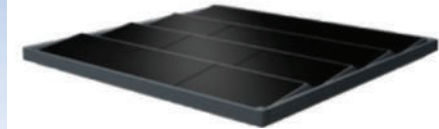
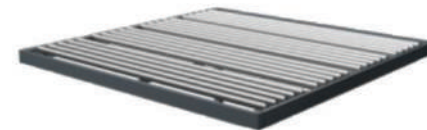




ΣΧΕΔΙΑΣΤΕ ΤΗ ΔΙΚΗ ΣΑΣ ΣΤΕΓΗ



100% ΠΑΡΑΓΩΓΗ ΕΝΕΡΓΕΙΑΣ  
ΑΠΟ ΦΩΤΟΒΟΛΤΑΪΚΑ



100% ΒΙΟΚΛΙΜΑΤΙΚΟ  
ΡΥΘΜΙΣΗ ΤΗΣ ΡΟΗΣ  
ΤΟΥ ΑΕΡΑ ΚΑΙ ΤΟΥ ΦΩΤΟΣ



## HARMON-E 400

ΗΛΙΑΚΕΣ ΠΕΡΓΚΟΛΕΣ  
ΠΑΡΑΓΩΓΗ ΕΝΕΡΓΕΙΑΣ & ΗΛΙΑΚΗ ΠΡΟΣΤΑΣΙΑ

Η **HARMON-E 400**, διαθέτει αρθρωτή στεγανή οροφή.

Έτσι, μπορείτε να επιλέξετε ανάμεσα σε μια οροφή που παράγει ηλεκτρική ενέργεια, αποτελούμενη από φωτοβολταϊκές μονάδες, ή μια βιοκλιματική οροφή που επιτρέπει στον αέρα και το φως να κυκλοφορεί, χάρη στα μηχανοκίνητα ρυθμιζόμενα στηρίγματα.

Επιλέξτε και τα δύο, προσαρμόζοντας τη στέγη σας στις ανάγκες σας.

**HARMON-E 400, κορυφαία σκίαση σε συνδυασμό με ενεργειακή απόδοση!**



Ενίσχυση  
του σπιτιού



Παραγωγή  
ενέργειας



Φιλικό προς  
το περιβάλλον

**PREMIUM**

## ΒΑΣΙΚΑ ΧΑΡΑΚΤΗΡΙΣΤΙΚΑ



**Εκδόσεις** 2x2 μονάδες 2x3 μονάδες 3x2 μονάδες 4x2 μονάδες 3x3 μονάδες 4x3 μονάδες

**Επιφάνεια (τ.μ.)** 12 17 17 22 25 33

**Πλάτος (mm)** **A** 3109 3109 4491 5873 4491 5873

**Μήκος (mm)** **B** 3816 5586 3816 3816 5586 5586

**Ύψος (mm) με βάση ποδιών (h:30mm)** **C** 2672 - 2972

**Ύψος ποδιών (mm)** **D** 2400 - 3300

**Ύψος φωτοβολταϊκής στέγης (mm)** **E** φωτοβολταϊκό: 327 / βιοκλιματική οροφή: 347

**Μήκος διατομής ποδιών (mm)** **G** 150x150

**Βάρος δομής της έκδοσης με 4 στύλους 2400mm (kg)** 330 444 417 501 550 666

**Αριθμός φωτοβολταϊκών πλαισίων <sup>(1)</sup>** 4 6 6 8 9 12

**Μέγιστος αριθμός κιτ ρυθμιζόμενων πτερυγίων** 2 x 2 x 3 x 4 x 2 x 2 x

Η εγκατάσταση μπορεί να γίνει σε νησίδα (4 πόδια), εγκατάσταση σε τοίχο (2 πόδια) ; δυνατότητες διασταύρωσης.

### Υλικό

**Κατασκευή:** Στερεώματα αλουμινίου 6063 T5

**Συνδετήρες:** ανοξείδωτος χάλυβας (A2)

### Χρώματα

Δομή με βαφή πούδρας με QUALICOAT SEASIDE



Ανθρακί ματ κοκκώδες γκρι - RAL 7016

Γυαλιστερό λευκό - RAL 9010

### Συμβατότητα με φωτοβολταϊκά πλαίσια

Μήκος: 1690 έως 1770mm  
Πλάτος: 1090 έως 1160mm  
Πάχος: 30 έως 50mm

### ΚΑΤΑΣΚΕΥΑΣΤΗΣ:

Προδιαγραφές εγκατάστασης:  
<https://mapergolasolaire.com/supports/>



Γκρι ανθρακί ματ  
RAL 7016

Γυαλιστερό λευκό  
RAL 9010



Έλεγχος μέσω  
smartphone  
Εφαρμογή DAISY  
Σύνδεση WIFI



Τηλεχειριστήριο  
(on/off)



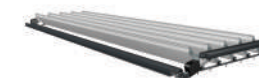
**Βάσεις ποδιών:**  
300x300mm  
Διαθέσιμα χρώματα:  
RAL 7016 (γκρι)  
RAL 9010 (λευκό)

## ΕΠΙΛΟΓΕΣ



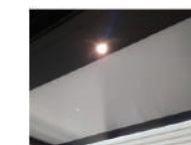
- Φωτοβολταϊκές μονάδες
- Σετ φωτοβολταϊκών (μονάδες, μετατροπείς & καλώδια)

Σετ ρυθμιζόμενων  
λεπίδων



Λωρίδα LED

Ενσωματωμένος  
προβολέας LED



Περιμετρική οθόνη



Ενσωματωμένες βάσεις ποδιών  
Τμήμα βάσεων ποδιών: 150x150mm  
(κατάλληλο για τοποθέτηση σε τοίχο  
2 πόδια)



Λευκή πολυκαρβονική  
πλάκα 16mm



**MAMMOTH  
ENERGY**

ΑΠΟΚΛΕΙΣΤΙΚΟΣ ΕΙΣΑΓΩΓΕΑΣ ΕΛΛΑΔΑΣ